



**НАЦІОНАЛЬНИЙ БАНК УКРАЇНИ**

---

**Хід реформи банківської системи, політика НБУ із забезпечення  
фінансової стабільності**

---

---

**Віталій Ваврищук, Департамент фінансової стабільності  
23 червня 2017 р.**



НАЦІОНАЛЬНИЙ  
БАНК  
УКРАЇНИ

## За роки кризи кількість банків скоротилась вдвічі



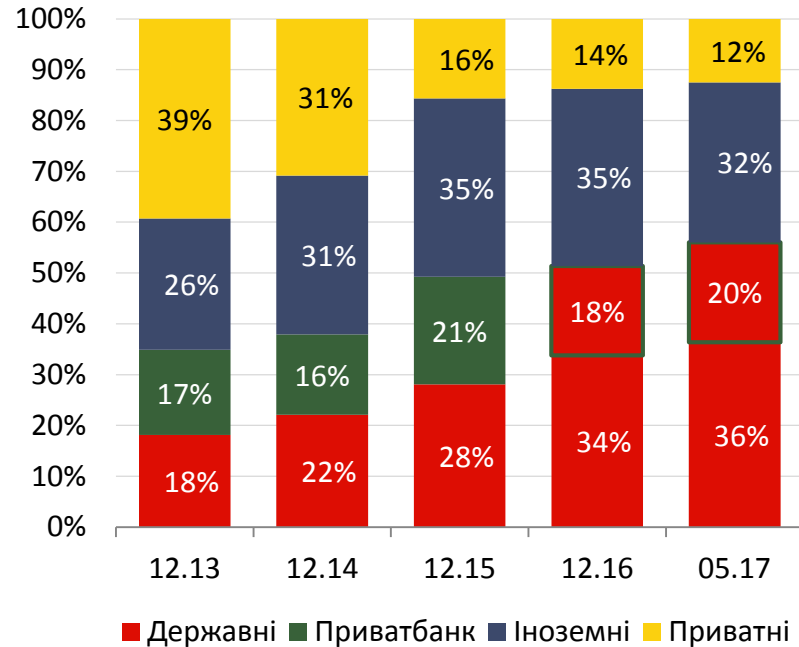
Протягом 2014 – 5 міс. 2017 років з ринку було виведено 90 банків, які мали близько третини активів банківського сектору.

Етап розчистки банківського сектору завершено. На банки, які знаходяться в зоні ризику, припадає близько 1.5% активів банківського сектору.

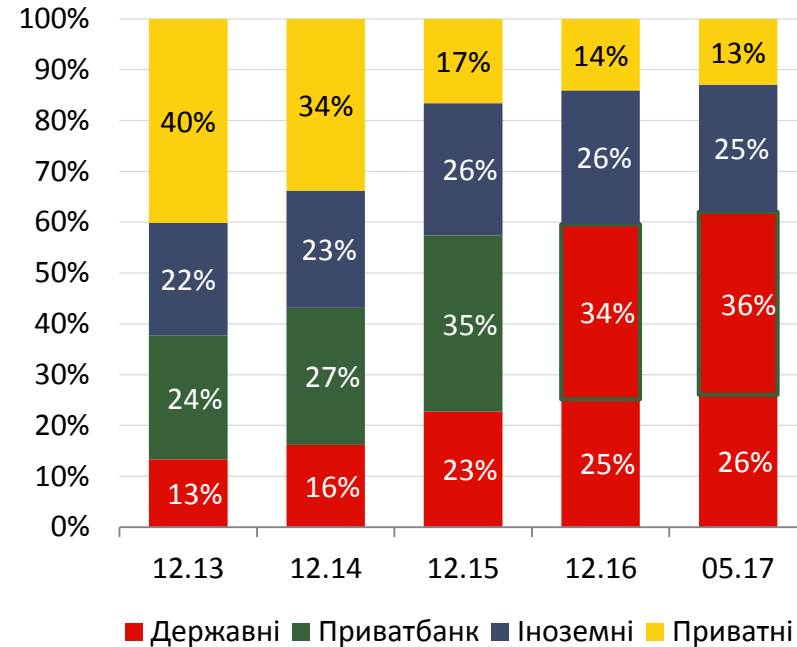


# Половина активів системи належить державним банкам

## Чисті активи за групами



## Депозити населення за групами



Джерело: НБУ

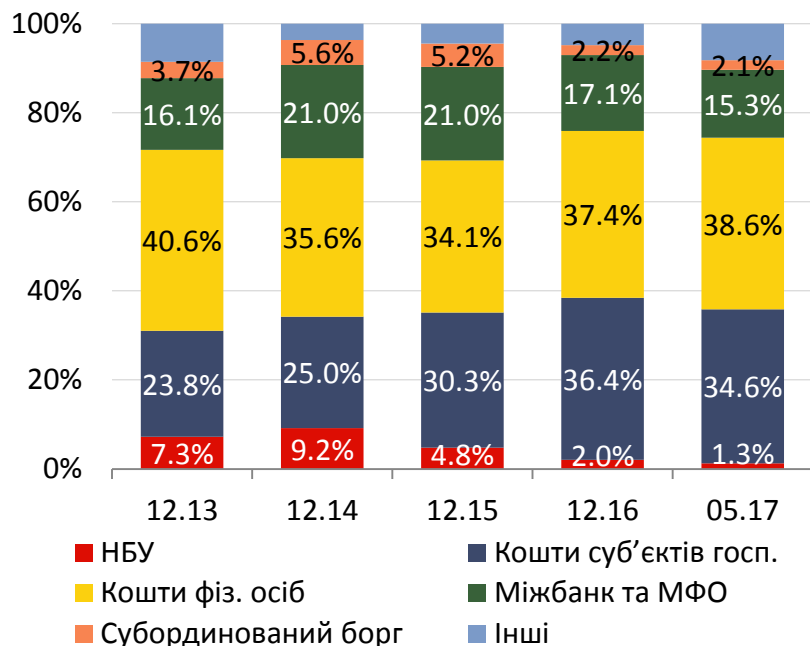
Джерело: НБУ

- Активи державних банків складають 56% від активів всієї системи, в держбанках зосереджено 62% депозитів фізичних осіб.
- Водночас частка кредитів бізнесу та населенню, наданих державними банками - лише 38%.
- Іноземні банки - лідери ринку за кредитним портфелем, 45% (частка в активах – 32%)



## Фондування все більшою мірою забезпечується депозитами

### Структура зобов'язань банків



Джерело: НБУ

### Валовий зовнішній борг банків, млрд. дол. США



Джерело: НБУ

- Вага депозитів у зобов'язаннях банківського сектору продовжує зростати. У 2016 році спостерігався значний приплив депозитів корпорацій, в тому числі державних монополій.
- Кредити Національного банку залишалися символічними у структурі зобов'язань.
- Банки продовжують конвертувати зовнішній борг до статутного капіталу.

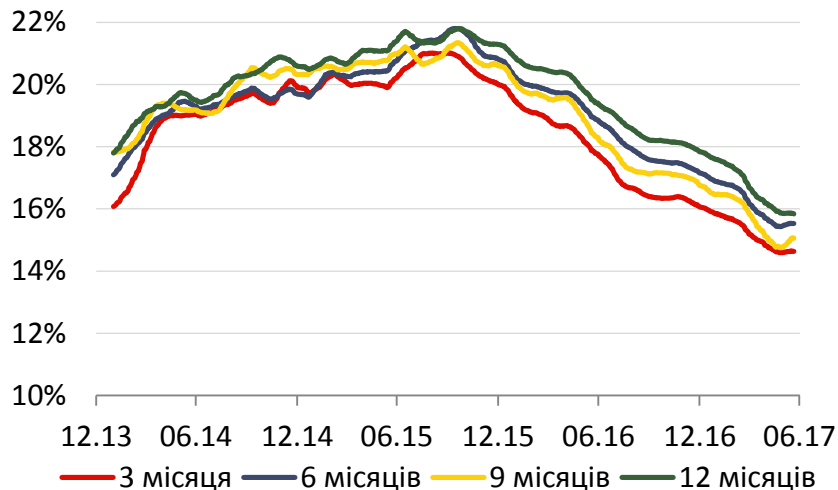




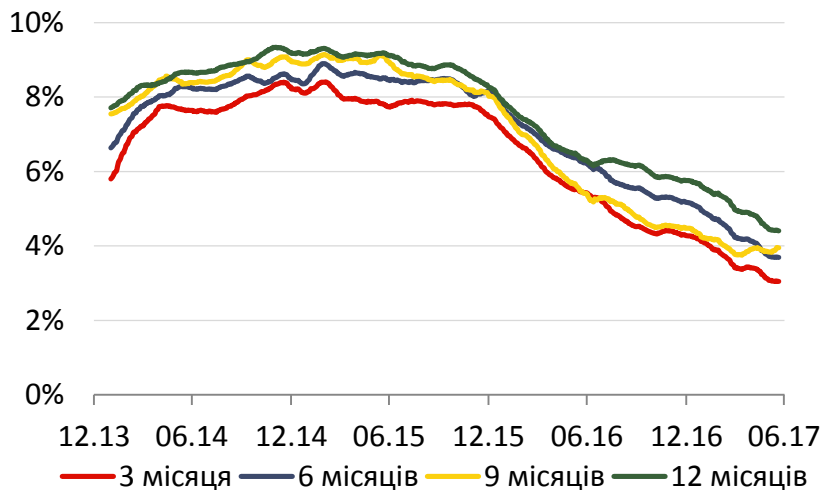
НАЦІОНАЛЬНИЙ  
БАНК  
УКРАЇНИ

# Фондування банків залишається коротким

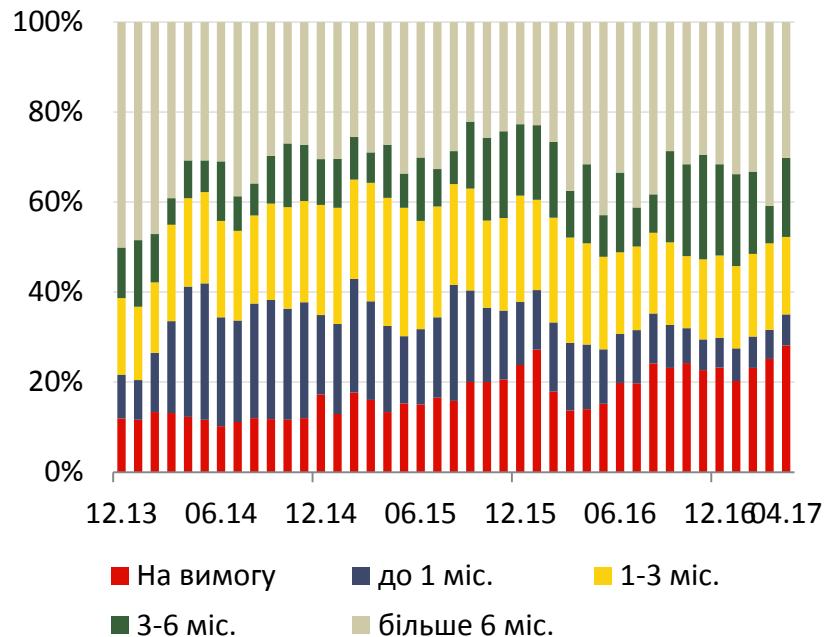
### UIRD у гривні, % річних



### UIRD у доларах США, % річних



### Структура нових депозитів домашніх господарств



Джерело: НБУ

- Фондування банків продовжує дешевшати.
- Проте у структурі фондування переважають короткі ресурси – поточні рахунки та депозити з терміном до 3 місяців.

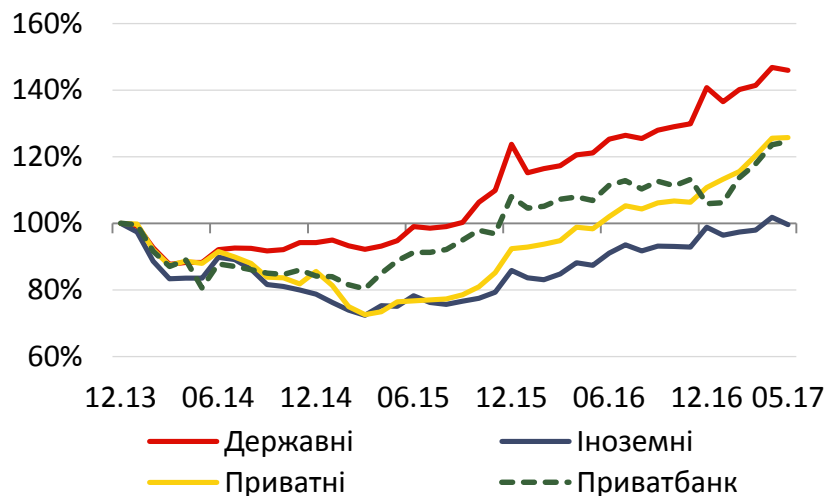


НАЦІОНАЛЬНИЙ  
БАНК  
УКРАЇНИ

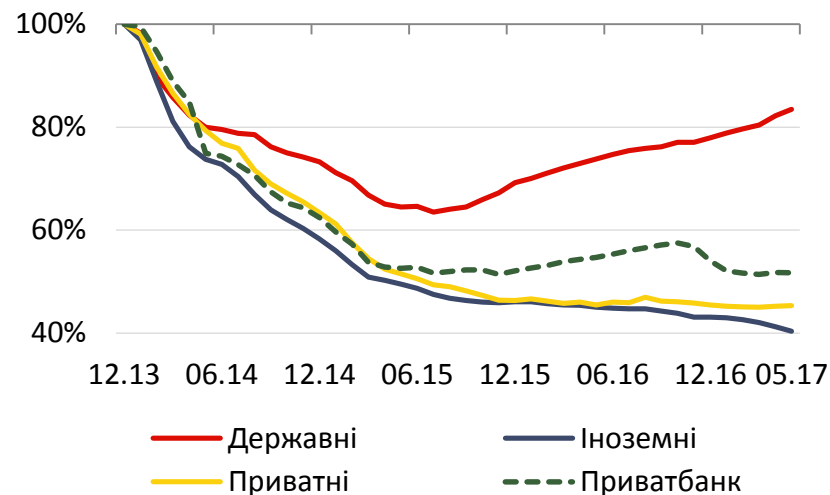
# Державні банки (баз урахування Приватбанку) – лідери за приростом вкладів

Кошти фізичних осіб (з ощадними сертифікатами), 2013=100%

гривня

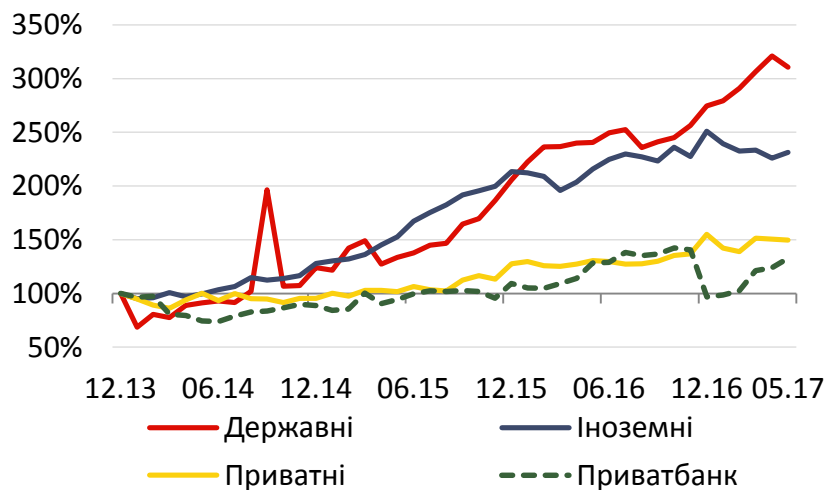


іноземна валюта

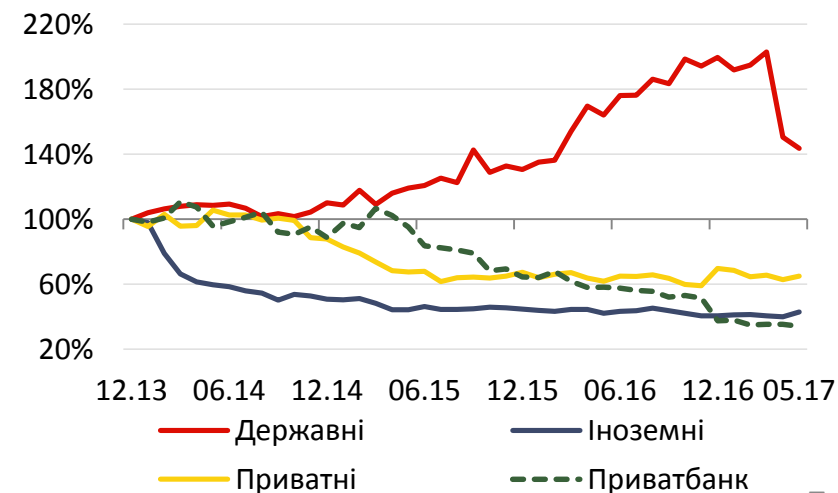


Кошти суб'єктів господарювання, 2013=100%

гривня



іноземна валюта

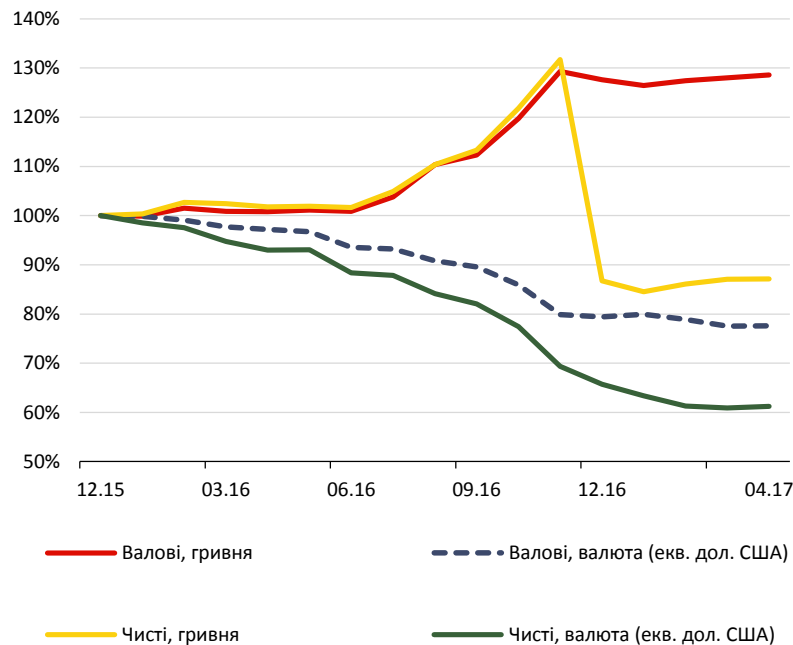




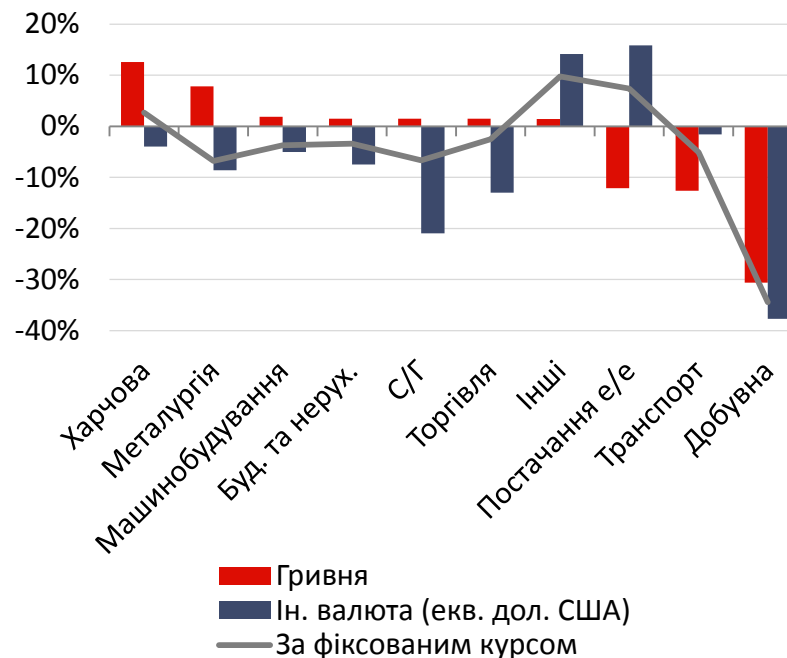
НАЦІОНАЛЬНИЙ  
БАНК  
УКРАЇНИ

## Кредитування бізнесу ще не активізувалося

Кредити суб'єктам господарювання (2015=100%)\*



Зміна заборгованості за кредитами в розрізі галузей – найбільших позичальників банків за січень-квітень



\* Платоспроможними банками станом на 01.05.17. Різке зниження чистих кредитів у гривні обумовлено формуванням резервів під корпоративних кредитний портфель Приватбанку.  
Джерело: НБУ

- Обсяг валових кредитів суб'єктів господарювання залишається практично незмінним, чисті кредити помірно скоротилися через доформування резервів.
- Перешкоди для корпоративного кредитування – високе боргове навантаження підприємств, повільне відновлення економіки та високі юридичні ризики.

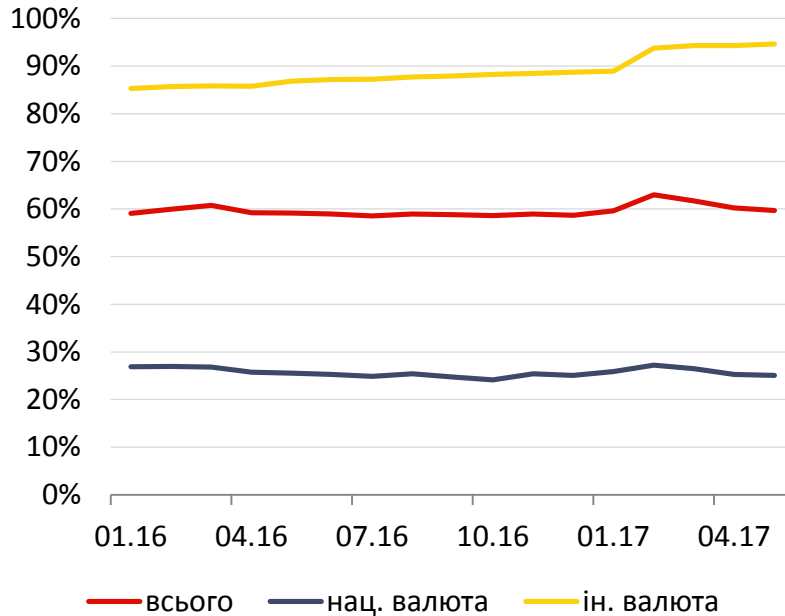




НАЦІОНАЛЬНИЙ  
БАНК  
УКРАЇНИ

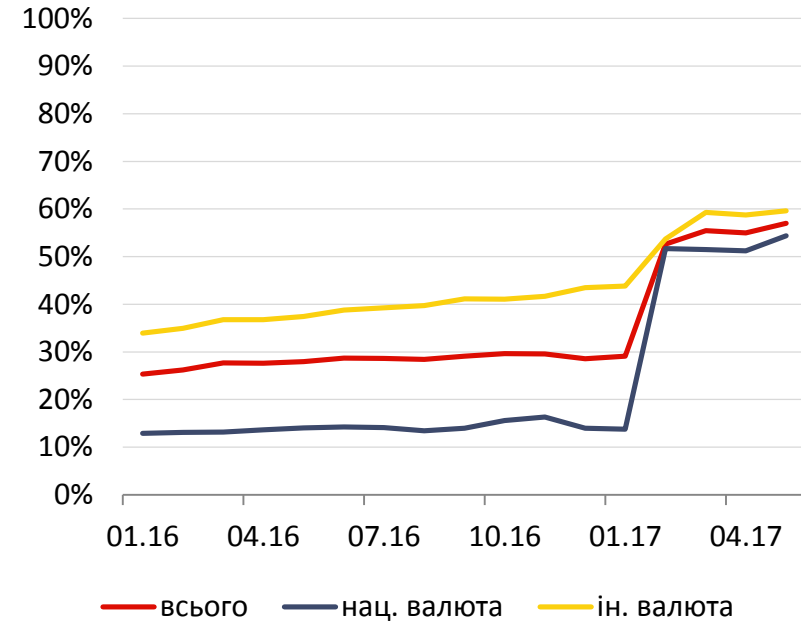
## Якість кредитів залишається низькою

### Частка непрацюючих кредитів фізичних осіб, %



Джерело: НБУ

### Частка непрацюючих кредитів юридичних осіб



Джерело: НБУ

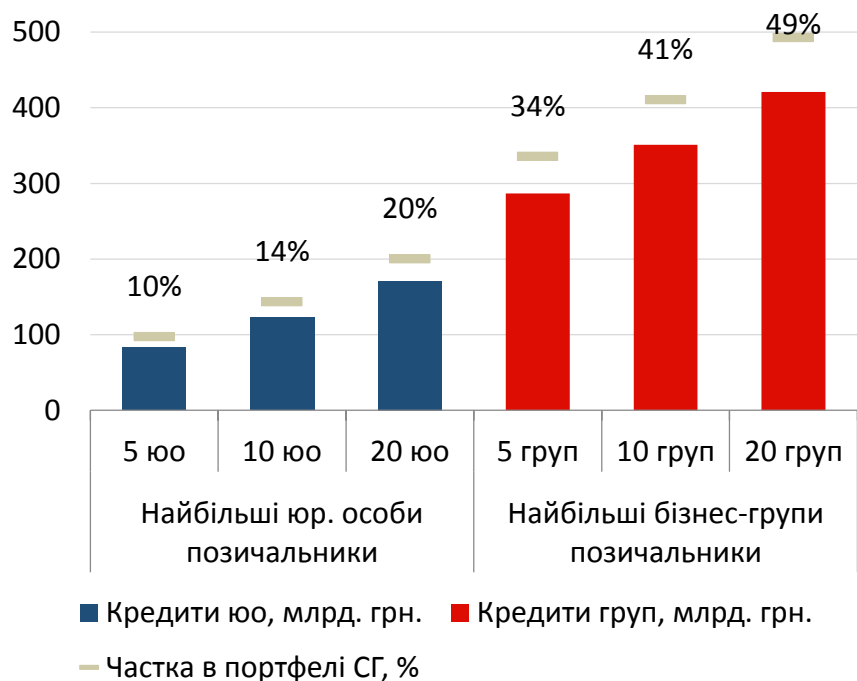
- Частка непрацюючих кредитів у портфелі банків становить 57%.
- Найгірша якість кредитного портфелю у державних банків.
- Банки та позичальники повинні активніше проводити реструктуризації проблемних кредитів.



НАЦІОНАЛЬНИЙ  
БАНК  
УКРАЇНИ

# Кредитування бізнес-груп - джерело ризиків для банківської системи

Валові кредити найбільших позичальників та бізнес-груп в банківській системі, 01.04.17



Розподіл позичальників, які входять до 20 найбільших бізнес-груп, за економічною діяльністю



Джерело: НБУ

- В Україні найбільші приватні позичальники банків є бізнес-групами із складною та непрозорою структурою, спільним бенефіціаром та активами в кількох галузях. Зв'язки всередині груп нестійкі: групи регулярно створюють нових юридичних осіб, переводять борги та фінансові потоки між компаніями.
- Вкрай висока концентрація кредитів у банківській системі на рівні груп: на 20 найбільших бізнес-груп припадає 49% валових та 32% чистих корпоративних кредитів.
- Борги акумулюються на неопераційних компаніях – на них припадає 49% банківських кредитів 20 найбільших бізнес-груп.